

# Cingjing 清境

3-Day / 2-Night Package

Validity: 16Dec16-31Mar17

**\$1,870<sup>up</sup>**



Ref: CX\_KA-CJI-16DEC16/AC200/EN100/970



## 清境空中花園

清境空中花園位於清境的中心點，交通便利，這裡更是清境第一家歐式木屋民宿。其原木構築的木屋，內部的擺設如柔和的傢具色系以及花束的佈置，流露著一股溫馨的氣息，營造出一種雅緻又自在的悠閒氣氛。

### 交通資訊：

在台中高鐵烏日站搭乘南投客運至埔里或在台中火車站搭乘南投客運或全航客運往埔里，再在埔里轉搭南投客運往松崗或翠峰路線，於國民賓館站下車。

Accommodation	Room Type	Period of stay	Breakfast	Adult		Extra Night (per room per night)	
				Twin Share	Single	Twin	Single
<b>清境空中花園</b> <b>Shangri-la Hanging Garden Resort</b> <a href="http://www.shangri-la-resort.com.tw/intro.htm">http://www.shangri-la-resort.com.tw/intro.htm</a>	典雅房	Till 30Nov16, 1Jan-31Mar17	YES	<b>1,870</b>	<b>2,610</b>	870	870
		<i>Hotel Surcharge (per room per night):</i> 14-30Nov16, 1Jan-31Mar17 (Fri & Sun) & 28-30Nov16, 2Jan17, 23-26Jan17, 1-2Feb17, 5-9Feb17 Twin HKD130, Single HKD130 / 14-30Nov16, 1Jan-31Mar17 (Sat) & 1Jan17, 27Jan17, 26-27Feb17 Twin HKD290, Single HKD290					
		1-31Dec16	YES	<b>1,970</b>	<b>2,810</b>	970	970
		<i>Hotel Surcharge (per room per night):</i> 1-31Dec16 (Sat) Twin HKD190, Single HKD190					

Blackout dates: 28-31Jan17



Not valid for Japan, Taiwan & China market

# Cingjing 清境

3-Day / 2-Night Package

Validity: 16Dec16-31Mar17

**\$1,870<sup>up</sup>**



Ref: CX\_KA-CJI-16DEC16/AC200/EN100/970



## 清境霞飛音樂城堡

清境霞飛音樂城堡位於素有亞洲小瑞士之稱的清境。這座以英國維多利亞風格打造的城堡以淡古色的石材、斜頂式的屋簷、有如城堡般的外形，藏身在滿佈琳琅滿目的花草樹木的園林中，讓您有彷彿置身於浪漫歐洲的錯覺。

### 交通資訊：

在台中高鐵烏日站搭乘南投客運至埔里或在台中火車站搭乘南投客運或全航客運往埔里，再在埔里轉搭南投客運往松崗或翠峰路線，於國民賓館站下車。

Accommodation	Room Type	Period of stay	Breakfast	Adult		Extra Night (per room per night)	
				Twin Share	Single	Twin	Single
<b>清境霞飛音樂城堡*</b> <b>Shangri-la Music Villa</b> <a href="http://www.s-villa.com.tw/">http://www.s-villa.com.tw/</a>	遊吟詩人房	Till 30Nov16, 1Jan-31Mar17	YES	<b>2,310</b>	<b>3,480</b>	1,310	1,310
		<i>Hotel Surcharge (per room per night):</i> 14-30Nov16, 1Jan-31Mar17 (Fri & Sun) & 28-30Nov16, 2Jan17, 23-26Jan17, 1-2Feb17, 5-9Feb17 Twin HKD150, Single HKD150 / 14-30Nov16, 1Jan-31Mar17 (Sat) & 1Jan17, 27Jan17, 26-27Feb17 Twin HKD740, Single HKD740					
		1-31Dec16	YES	<b>2,430</b>	<b>3,730</b>	1,430	1,430
		<i>Hotel Surcharge (per room per night):</i> 1-31Dec16 (Sat) Twin HKD620, Single HKD620					

Blackout dates: 28-31Jan17

\*清境霞飛音樂城堡房間設有高級專業音響，公共區域亦有玻璃製品，考慮孩童安全，不建議 12 歲以下的孩童入住。



**Valued Added: (till 31Mar17)**

- 住宿送品酒券 1 per person per day

Not valid for Japan, Taiwan & China market

# Cingjing 清境

3-Day / 2-Night Package

Validity: 16Dec16-31Mar17

**\$1,870<sup>up</sup>**



Ref: CX\_KA-CJI-16DEC16/AC200/EN100/970



## 老英格蘭莊園

雅緻古典的視覺美學，悠閒的生活品味！

**老英格蘭莊園**是世界小型豪華酒店 SLH(Small Luxury Hotels of the World)的成員之一，位於四季分明，海拔 1700 的清境農場，為清境老字號極具口碑的香格里拉民宿所開設之飯店之一。建築屬英國都鐸王朝風格，其外觀及鐘樓設計吸引不少遊人駐足拍照。

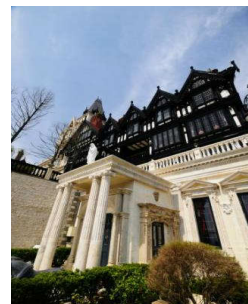
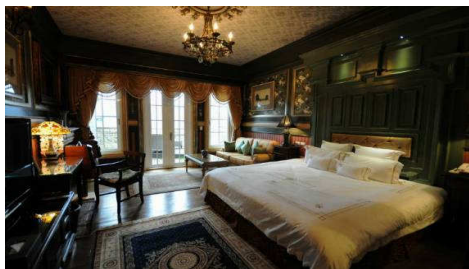
### 交通資訊：

在台中高鐵烏日站搭乘南投客運至埔里或在台中火車站搭乘南投客運或全航客運往埔里，再在埔里轉搭南投客運往松崗或翠峰路線，於清境龍莊站下車。

Accommodation	Room Type	Period of stay	Breakfast	Adult		Extra Night (per room per night)	
				Twin Share	Single	Twin	Single
<b>老英格蘭莊園*</b> <b>The Old England</b> <a href="http://www.theoldengland.com">www.theoldengland.com</a>	牧歌套房 (Double)	Till 31Mar17	YES	<b>3,420</b>	<b>5,710</b>	2,420	2,420
		Hotel Surcharge (per room per night): 14Nov16-31Mar17 (Fri & Sun) & 2Jan17, 23-26Jan17, 1-2Feb17, 5-9Feb17 Twin HKD250, Single HKD250 / 14Nov16-31Mar17 (Sat) & 1Jan17, 27Jan17, 26-27Feb17 Twin HKD740, Single HKD740					

Blackout dates: 24Dec16, 31Dec16, 28-31Jan17

\*老英格蘭莊園房間設有精品以及高級專業音響，公共區域亦有玻璃製品，考慮孩童安全，不建議 12 歲以下的孩童入住。



Not valid for Japan, Taiwan & China market

### Optional Stay at Taichung 台中 (per room per night)

<b>Forte Orange Business Hotel</b> <b>福泰桔子商旅 (公園店) 3*</b> <a href="http://www.forte-hotel.net/">http://www.forte-hotel.net/</a> From HK\$590 up	<b>Holiday Inn Express Taichung Park Hotel</b> <b>台中公園智選假日飯店 4*</b> <a href="http://www.holidayinnexpress.com.tw/">http://www.holidayinnexpress.com.tw/</a> From HK\$610 up	<b>Evergreen Laurel Hotel</b> <b>台中長榮桂冠酒店 5*</b> <a href="http://www.evergreen-hotels.com">http://www.evergreen-hotels.com</a> From HK\$780 up
--	--	---

Other hotels in Taichung, please contact us for details



# Cingjing 清境

3-Day / 2-Night Package

Validity: 16Dec16-31Mar17

**\$1,870<sup>up</sup>**

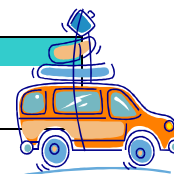


Ref: CX\_KA-CJI-16DEC16/AC200/EN100/970

Optional Transfer (till 31Mar17)

台中市區 / 機場 / 高鐵 ⇄ 清境

每車每程 HKD720 (六人座-4人以下+行李) / HKD790 (九人座-Max. 7人+行李)



Please state "CX/KA GV2 fare IN (date) OUT (date) at (hotel name)" at OSI field in PNR.

**Air Fare Surcharge for High Season & Upsell Class**

Date	Flights Restrictions	Ticket validity	Class	Adult	Child
<b>HKG-CX,KA-RMQ-CX,KA-HKG HKG-CX,KA-RMQ//TPE,KHH-CX,KA-HKG or v.v.</b>					
16-21Dec16, 28-29Dec16, 1-25Jan17, 3Feb-30Mar17	HKG/TPE valid on CX496/494/564/466/472/400/408 & TPE/HKG valid on CX463/471/475/495/405/401/409/451/KA487/483 HKG/KHH valid on KA452/442/440/436/450 & KHH/HKG valid on KA453/443/441/457 HKG/RMQ valid on KA490 & RMQ/HKG valid on KA491	2-7 days	Q	NIL	NIL
16-21Dec16, 28-29Dec16, 1-25Jan17, 3Feb-30Mar17	HKG/TPE valid on CX496/450/494/406/564/466/472/400/408/KA486/482 & TPE/HKG valid on CX463/471/475/495/405/401/409/451/531/KA487/483 HKG/KHH valid on KA452/432/440/442/436/450 & KHH/HKG valid on KA451/453/433/441/443/437/457 HKG/RMQ valid on KA490 & RMQ/HKG valid on KA491	2-7 days	N	170	120
16-21Dec16, 28-29Dec16, 1-25Jan17, 3Feb-30Mar17	HKG/TPE valid on CX496/450/494/406/564/466/472/400/408 or KA5496/5450/5494/5406/5564/5466/5472/5400/5408 or KA operating flights or CX codeshare flights operated by KA TPE/HKG valid on CX463/471/475/495/405/473/401/409/451/531 or KA5463/5471/5475/5495/5405/5473/5401/5409/5451/5531 or KA operating flights or CX codeshare flights operated by KA HKG/KHH valid on CX5452/5432/5442/5440/5436/5450 or KA452/432/442/440/436/450 KHH/HKG valid on valid on CX5451/5453/5433/5443/5441/5437/5457 or KA451/453/433/443/441/437/457 HKG/RMQ valid on CX5490 or KA490 & RMQ/HKG valid on CX5491 or KA491	2-7 days	N	310	230
16-21Dec16, 28-29Dec16, 1-25Jan17, 3Feb-30Mar17	HKG/TPE <b>NOT</b> valid on CX474/KA5474	2-7 days	N (GV1)	570	420
16-21Dec16, 28-29Dec16, 1-25Jan17, 3Feb-30Mar17	<b>HKG-CX,KA-RMQ-CX,KA-HKG HKG-CX,KA-RMQ//TPE,KHH-CX,KA-HKG or v.v.</b>	2-7 days (extended to 14days surcharge HK\$500/person)	V	890*	660*
22-27Dec16, 30-31Dec16, 31Mar17			L	1,230	920
26Jan-2Feb17			M	1,810	1,350
<b>Business Class Surcharge</b>					
16-21Dec16, 28-29Dec16, 1-25Jan17, 3Feb-30Mar17	<b>HKG-CX,KA-RMQ-CX,KA-HKG HKG-CX,KA-RMQ//TPE,KHH-CX,KA-HKG or v.v.</b>	2-7 days	I	1,710	1,280
22-27Dec16, 30-31Dec16, 31Mar17				2,410	1,800
26Jan-2Feb17				2,710	2,030
16-21Dec16, 28Dec16-25Jan17, 3Feb-31Mar17	<b>HKG-CX,KA-RMQ-CX,KA-HKG HKG-CX,KA-RMQ//TPE,KHH-CX,KA-HKG or v.v.</b>	2-7 days (extended to 14days surcharge HK\$500/person)	D	2,670	2,000
22-27Dec16, 26Jan-2Feb17				3,870	2,900

\* Low season upselling from V-class to L-class is permitted at ADDITIONAL HKD100 per sector

# Cingjing 清境

3-Day / 2-Night Package

Validity: 16Dec16-31Mar17

**\$1,870<sup>up</sup>**



Ref: CX\_KA-CJI-16DEC16/AC200/EN100/970

**以上價格包括:**

- 國泰/國泰港龍航空來回香港至台中經濟客位機票 (電子機票)
- 2 晚住宿於清境酒店
- 每天酒店早餐 (只限指定酒店)
- 飛行保險港幣 1,000,000 元 (最多 14 天)
- 香港機場保安稅
- 0.15% 旅遊業議會印花稅

**備註:**

- 訂位代號/機票有效期: (請參閱上列附加費表)
- 適用於 CX/KA 營運航班 / 累積飛行哩數之訂位代號請瀏覽 [www.asiamiles.com](http://www.asiamiles.com)
- 酒店住宿必須於 17 年 3 月 31 日或之前完成。(特別註明除外)
- 最少兩人(支付成人價錢)同行, 所有同行客人之行程、航班必須相同 (於同一電腦代號(PNR)內訂位), 並必須於去程及回程時一同辦理登機手續。
- 以上價錢於旺季及交易會期間或需繳付附加費。
- 如只預訂房間或作不連續住宿, 酒店價目及條款或會有所調整及變動。
- 傳單上所列明的交通訊息或時間(例: 航班/車次)如有任何更改, 均以官方資訊為準, 恕不另行通知。
- 旅遊套餐不得更改航班 / 日期 / 行程及不可退款。
- 以上價格不包括所有有關稅項及附加費。價格如有任何變更恕不另行通知。